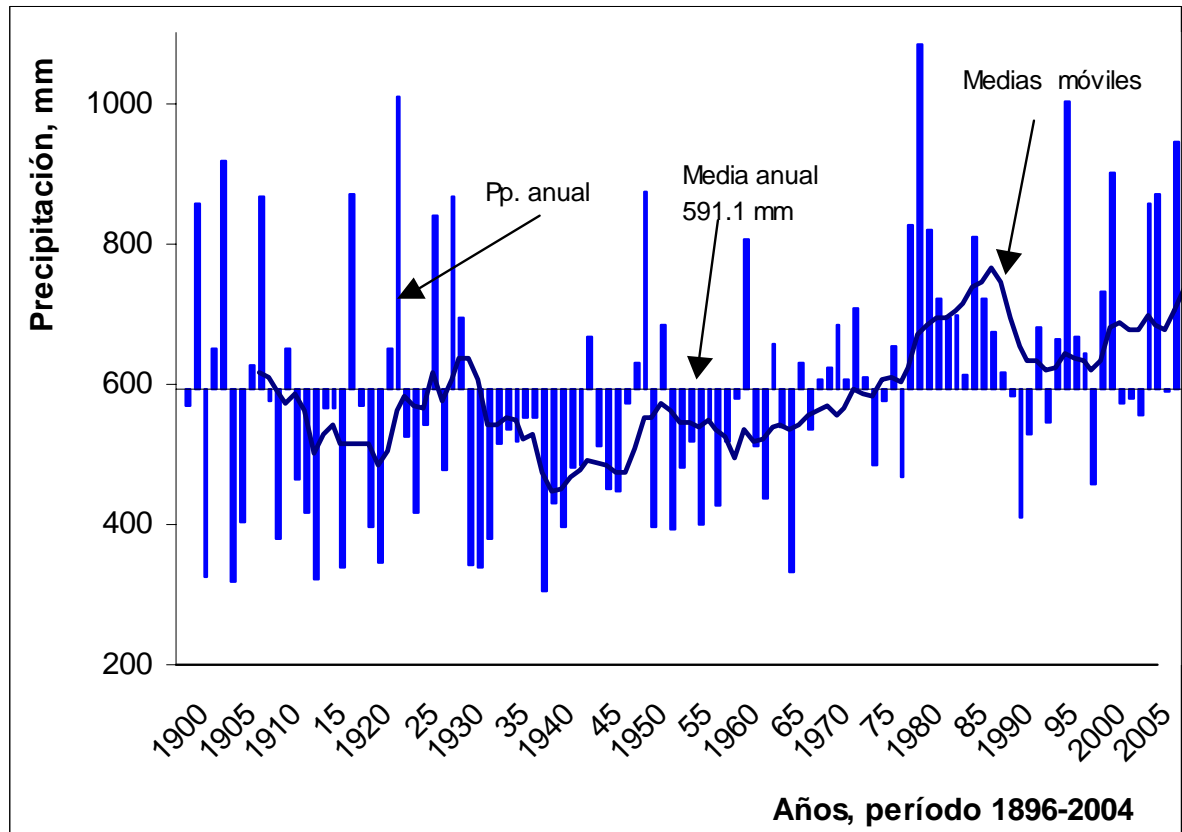


Tendencia de la precipitación en Bahía Blanca

La variación de las precipitaciones anuales respecto de la media y las medias móviles con períodos de diez años para la serie (1896-2004), se presenta en la Figura 1. No se observa tendencia significativa alguna ni en el conjunto de datos ni en los últimos 60 años. El resultado se confirmó con el método de Spearman ($r=0,272$, $p<0,005$).



Referencias

Mormeneo, I. y Díaz, R. 2003. [Método para clasificar la anomalía de las lluvias](#). Rev. Brasileira de Agrometeorología, Santa María, v.11, n1,p.159-167. (Br)

Servicio Meteorológico Nacional. Estadísticas climáticas.